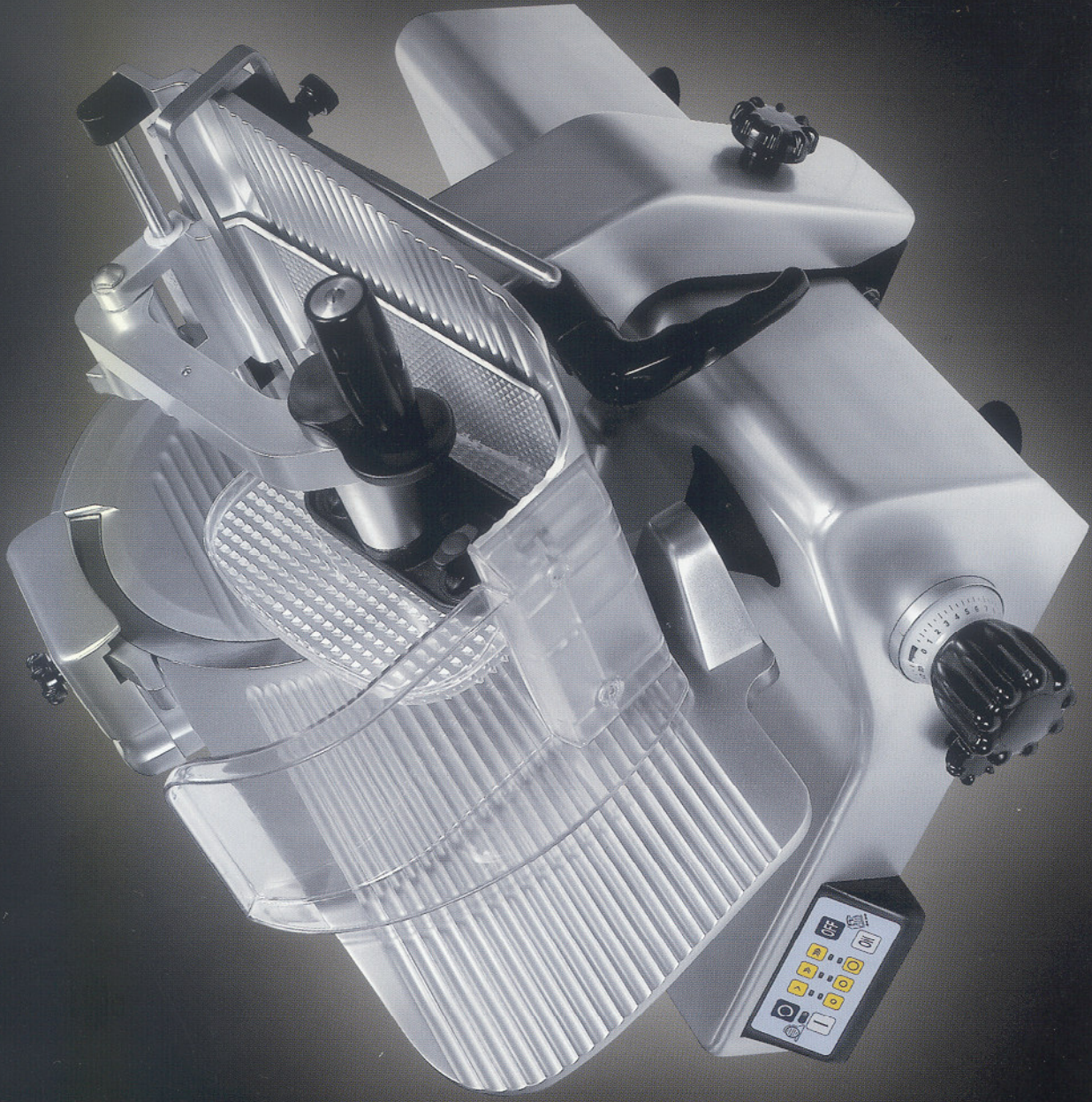




kolossal 330 IK SA AUTOMATIC



MANCONI&C
Fabbrica Affettatrici

- Funzionamento automatico e manuale di grande scorrevolezza.
- Trasmissione a ingranaggi.
- Affilato incorporato, subito disponibile e di facile impiego.
- Taglio in automatico ottimizzato con tre velocità del carrello e tre lunghezze di corsa.
- Grande capacità e precisione di taglio.
- Altezza di carico ridotta, per diminuire la fatica dell'operatore.
- Piatto portamerce con braccio autobloccante e pressamerce zigrinato, oppure con braccio non autobloccante e pressamerce in alluminio con puntine o zigrinato.
- Fusioni in alluminio lucidato a specchio e accurati canali di scorrimento, per ridurre gli attriti e semplificare la pulizia.
- Base di appoggio ridotta.
- Conforme alle direttive europee 98/37/CEE, 73/23/CEE, alla norma europea EN 1974 ed allo standard NSF.
- Automatic and manual mode with superior slide.
- Gear box transmission.
- Built-in sharpener, right way available and easy to be used.
- Optimized automatic slicing with three carriage speeds and three stroke lengths.
- Great capacity and precision slicing.
- Low loading height, to reduce strain of the operator.
- Carriage with self-locking clamping device and sharpened remnant holder, or with no self-locking clamping device and aluminum remnant holder with spikes or sharpened remnant holder.
- Ultra smooth, polished aluminum surfaces and careful slip grooves, to reduce friction and simplify cleaning.
- Reduced counter space.
- In compliance with European Directives 98/37/CEE, 73/23/CEE, with European Standard EN 1974 and with NSF standard.



MANCONI&C
Fabbrica Affettatrici

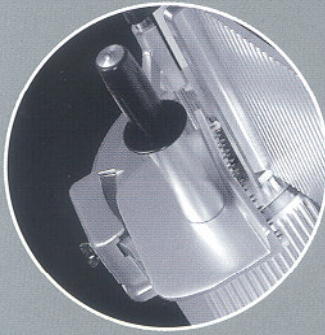
Manconi&C srl

21040 Sumirago (VA) - Italy - via Varese, 8
Tel. +39 0331 994.292 - Fax +39 0331 995.577

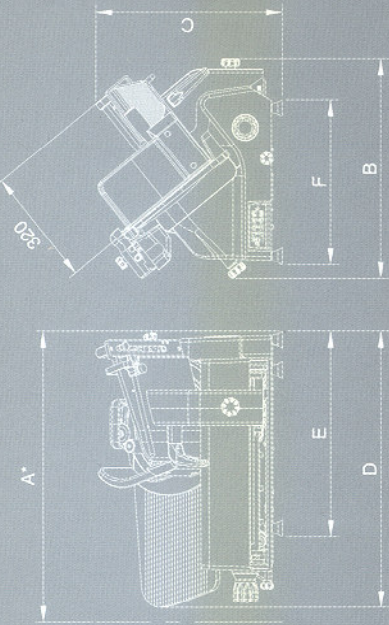
www.manconi.it - info@manconi.it



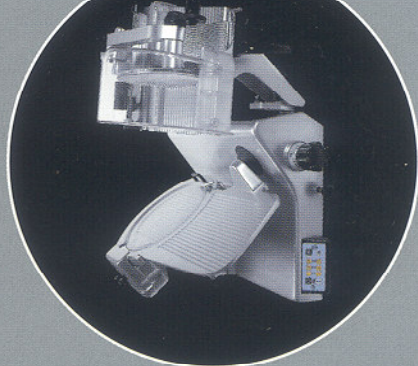
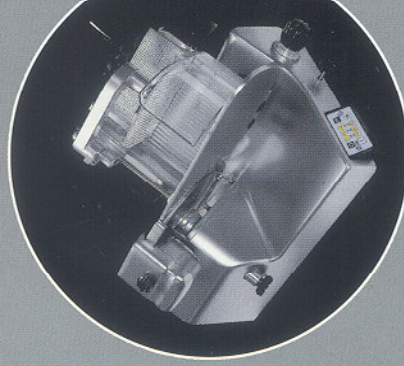
Braccio autobloccante / Self-locking device



Braccio non autobloccante / No self-locking device



* Dimensione di massimo ingombro con piatto porta merce a fine corsa / Overall measurements with product holder at the end of its stroke



Caratteristiche Tecniche - 330 IK SA

Dimensioni d'ingombro	(D x B x C) 745 x 592 x 507 mm	
Superficie di appoggio	(E x F) 556 x 445 mm	
Ingombro di lavoro	(A x G x H) 786 x 784 x 602 mm	
Diametro lama	330 mm	
Velocità lama	200 rpm (60Hz) - 255 rpm (60Hz)	
Spessore fette	da 0 a 24 mm	
Protezione elettrica	IPX3	
Peso netto	56,5 kg	
Caratteristiche elettriche	230V / 50Hz / 560W a.c. monofase 120V / 60Hz / 560W a.c. monofase	
Capacità di taglio	Ø 240 mm 210x290 mm	Ø 110 mm 110x110 mm
Corse/min.	30/40/50	40/50/60

Technical Specifications - 330 IK SA

Overall dimensions	(D x B x C) 745 x 592 x 507 mm	
Installation area	(E x F) 556 x 445 mm	
Working area	(A x G x H) 786 x 784 x 602 mm	
Blade diameter	330 mm	
Blade speed	200 rpm (60Hz) - 255 rpm (60Hz)	
Slice thickness	0 to 24 mm	
Electrical protection	IPX3	
Net weight	56.5 Kg	
Electrical specifications	230V / 50Hz / 560W a.c. monophase 120V / 60Hz / 560W a.c. monophase	
g capacity	Ø 240 mm 210x290 mm	Ø 110 mm 110x110 mm
Strokes/min.	30/40/50	40/50/60